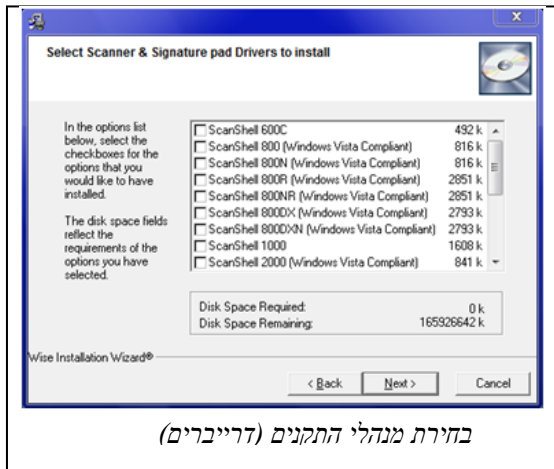


על מנת להתקין את תוכנת Scan2Contact על המחשב, עקוב בבקשה אחר הצעדים הבאים:

1. סגור את כל התוכניות.
2. הכנס את הדיסק לתוך כונן ה- CD ROM.
3. המתן עד שתוכנית ההתקנה תתחיל ועקוב אחר ההוראות שעל המסך.
4. **אפליקציה זו אינה דורשת רישיון תוכנה.** חפש בבקשה בצידו הימני של החלון אחר הכפתור "Scan2Contacts" ולחץ עליו.
5. וודא שסורק ה- ScanShell **אינו** מחובר למחשב שלך.



6. הכנס את דיסק התוכנה והרץ את קובץ ההתקנה של האפליקציה שרכשת.

7. במהלך התקנת התוכנה תהיה לך אפשרות להתקין את מנהלי ההתקנים (דרייברים) של סורק ה- ScanShell. בחר בבקשה את מנהל ההתקן המתאים מהרשימה הנתונה (ראה תמונה מימין) ולחץ "הבא" (Next). ברוב המקרים תבחר ב- ScanShell 800NR.





8. ברגע שהושלם תהליך ההתקנה, חבר את כבל ה- USB של הסורק למחשב.

9. הפעל את ה- Outlook. אתה תבחין שה-

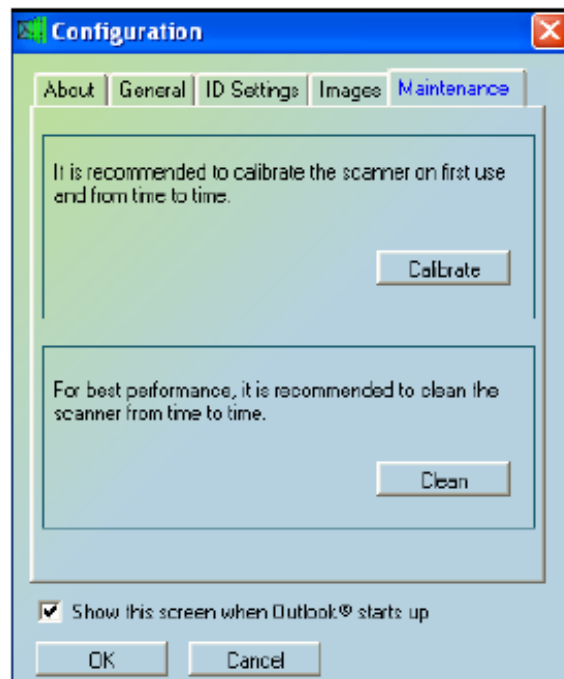
Scan2Contacts הוסיף ל- Outlook סרגל

כלים קטן בפינה השמאלית העליונה. סרגל הכלים של ה- Scan2Contacts ייטען בכל פעם שתפעיל את ה- Outlook.



תאור	כפתור
פתח את חלון ה- Scan2Contacts עם מגוון הגדרות, אפשרויות ותחזוקת סורק.	
האפליקציה מופעלת והסורק מחובר.	
האפליקציה מופעלת והסורק לא נמצא.	
האפליקציה מנוטרלת.	

10. על פי ברירת המחדל, חלון התצורה של Scan2Contact ייפתח כאשר ה- Outlook יופעל. באפשרותך לבטל זאת על ידי ביטול הסימון בתיבת הסימון בתחתית לשונית ה"תמיכה".



**הערה:** וודא בבקשה את הכיול על ידי שימוש בנייר השחור - לבן שסופק. לאחר הכיול, אנא התחל את Outlook מחדש.