



הפתרון המושלם לסריקת כרטיסי ביקור - Scan2Contacts

## מדריך למשתמש

**פרסום זה מכיל מידע קנייני של סי אס אס אן, המסופק לשימוש הלקוח בלבד. כל שימוש אחר אסור ללא היתר מפורש בכתב מאת סי אס אס אן.**

## **אחריות**

סי אס אס אן מספקת מדריך זה "כפי שהוא" ללא אחריות מכל סוג שהוא, מפורשת או מרומזת, כולל, אך לא מוגבל לכך, האחריות הנרמזת על יכולת המסחר או ההתאמה לכל מטרה שהיא.

סי אס אס אן שומרת את הזכות לערוך מדריך זה, ולעשות שינויים בתוכנו מזמן לזמן ללא הודעה.

מדריך זה עלול לכלול אי דיוקים טכניים או טעויות דפוס. שינויים נעשים מזמן לזמן במידע המופיע כאן. שינויים אלה ייכללו בגרסאות חדשות של המדריך. סי אס אס אן רשאית לבצע שיפורים ו/או שינויים במוצרים ו/או בתוכנה המתוארת במדריך זה בכל עת.

## **הודעה למשתמש**

מדריך למשתמש זה אינו צריך להתפרש כמייצג או כתעודת אחריות לגבי התוכנה המצוינת כאן. לעיתים, קיימים בתוכנה שינויים או שוננויות אשר אינם מופיעים במדריך. בדרך כלל, אם שינויים או שוננויות אלה ידועים ומשפיעים על המוצר באופן משמעותי, מצורפים למדריך למשתמש או לתוכנה המופצת הודעה או קובץ "קרא אותי". במקרה כזה, וודא שקראת את ההודעה או את קובץ ה"קרא אותי" לפני השימוש במוצר.

## **פרסום**

התיאורים, ההוראות, השרטוטים והפרוצדורות הכלולים במדריך למשתמש זה היו אפקטיביים בזמן פרסום מסמך זה. סי אס אן שומרת את הזכות לשנות כל אחד מהנ"ל בכל זמן ללא הודעה וללא יצירת התחייבויות.

## **סמלים מסחריים**

כל הסמלים המסחריים הינם רכושם של בעליהם והם מוכרים בזאת.

©2005 כל הזכויות שמורות ל סי אס אן

## תוכן העניינים

ii	אחריות	
ii	הודעה למשתמש	
iii	פרסום	
iii	סמלים מסחריים	
IV	תוכן העניינים	
<b>1</b>	<b>מבוא</b>	<b>1.</b>
1	סקירה כללית	
2	מאפיינים	
2	מפרט הסורק	
<b>3</b>	<b>תחילת השימוש</b>	<b>2.</b>
3	לפני השימוש בסורק	
3	דרישות מערכת מינימאליות	
3	חיבור הסורק	
5	התקנה	
5	הסרת ההתקנה	
5	חלון SCAN2CONTACTS	
<b>6</b>	<b>שימוש ב-SCAN2CONTACTS</b>	<b>3.</b>
7	מצב האפליקציה	
7	קביעת מצב האפליקציה	
8	חלון ההגדרות	
12	כיוול הסורק	
13	תהליך הכיול	
13	ניקוי הסורק	
13	סריקת כרטיס ביקור	
<b>15</b>	<b>נספח א': איתור תקלות</b>	<b>4.</b>

## סקירה כללית

**Scan2Contacts** הינה תוסף עבור ניהול אנשי הקשר של Microsoft Outlook.

היא סורקת כרטיסי ביקור, ומכניסה באופן אוטומטי את התמונה של הכרטיס ואת המידע הכתוב לתוך רשומת איש קשר חדש ב-Outlook.

תוך שניות ספורות מרגע מהכנסת הכרטיס לסורק, **Scan2Contacts** שולפת את המידע מהכרטיס על ידי שימוש ב-OCR – טכנולוגיית זיהוי תווים אופטי, ומאכלסת באופן אוטומטי את שדות הטקסט של רשומת איש קשר חדש ב-Outlook (שם, תואר, מספר טלפון וכו'), ובמקביל לוכדת גם קובץ תמונה של הכרטיס.

**Scan2contacts** עובדת ישירות מתוך Outlook, ובכך הופכת לפתרון סריקת כרטיסי הביקור היחיד שאינה דורש שהכרטיסים ייסרקו לתוך אפליקציית צד שלישי לפני שהאינפורמציה תוכל להיות מיובאת לתוך Outlook.

**מאפיינים**

- משולבת לחלוטין בתוך Microsoft Outlook
- סורקת כרטיסי ביקור ישירות ובאופן אוטומטי אל תוך Microsoft Outlook
- לוכדת גם נתונים וגם תמונה
- רק מספר שניות לסריקה
- פונקצית גילוי אוטומטי – רק הכנס את הכרטיס לתוך הסורק (כאשר הטקסט פניו כלפי מטה)
- 

**מפרט הסורק**

- מקבל הזנת חשמל מחיבור ה-USB של המחשב – אין צורך במקור חשמל חיצוני
- קטן מימדים
- נייד לחלוטין

---

## 2. תחילת השימוש

---

### לפני השימוש בסורק

הסורק נארז בזהירות על מנת למנוע נזק במהלך ההובלה. לפני הפעלת הסורק, הסר בבקשה את חומרי האריזה. לאחר הסרת חומרי האריזה, תמצא את הדברים הבאים:

- סורק ScanShell
- CD התקנה
- כבל ממשק USB
- נייר כיוול
- נייר ניקוי

### דרישות מערכת מינימאליות

דרישות המערכת המינימאליות הן:

- פנטיום III עם 128MB
- Win 98 Second Edition ומעלה
- חיבור USB
- Microsoft Outlook 2000 ומעלה, מותקן

### חיבור הסורק

- הסורק מתחבר למחשב באמצעות חיבור ה-USB. על מנת לחבר את הסורק, בצע את ההוראות הבאות:
- הנח את הסורק על משטח שטוח, יציב ומוצק בעל גישה קלה.
  - חבר את כבל ה-USB לתוך חיבור ה-USB של המחשב.

- לאחר שמופיעה תיבת הדיאלוג "אשף הוספת חמרה חדשה", הקלק "הבא" עד שתתבקש לקבוע את מנהל ההתקן (דרייבר) עבור הסורק. תמצא את מנהל ההתקן בדיסק ההתקנה ב:

< CD-ROM drive >:/Driver/800 (עבור ScanShell 800NR)

- לאחר שאתה בוחר את מנהל ההתקן, הקלק "הבא".
- תוצג בפניך הודעה סטנדרטית של Windows:



- הקלק "המשך בכל מקרה". ההתקנה של מנהל ההתקנים של סורקי ScanShell בטוחה עבור המחשב שלך ולא תשפיע על המערכת שלך.
- הקלק "הבא" עד שההתקנה תושלם.



---

## התקנה

על מנת להתקין את התוכנה על המחשב, בצע את ההוראות הבאות:

1. סגור את כל התוכניות.
  2. הכנס את הדיסק אל תוך כונן ה-CD ROM.
  3. המתן עד שתוכנית ההתקנה תתחיל ועקוב אחר ההוראות שעל המסך.
  4. אם תוכנית ההתקנה לא מתחילה באופן אוטומטי, הקש על אייקון "**המחשב שלי**" על שולחן העבודה ואז בחר את כונן ה-CD ROM.
  5. הקלק פעמיים על תוכנית ההתקנה (*Setup*).
  6. המתן עד שתוכנית ההתקנה תתחיל ועקוב אחר ההוראות שעל המסך.
- התוכנה מתחילה באופן אוטומטי ברגע שמפעילים את Outlook.

## הסרת ההתקנה

על מנת להסיר את התקנת התוכנה, פתח את "הוספה – הסרה של תוכניות" בלוח הבקרה. בחר Scan2Contacts והקלק על "הוספה / הסרה". עקוב אחר הוראות הסרת ההתקנה עד שהפעולה תושלם (Outlook חייב להיות סגור).

## חלון SCAN2CONTACTS

חלון ה- Scan2Contacts נפתח על ידי לחיצה על כפתור סרגל הכלים של Scan2Contacts.

### 3. שימוש ב-SCAN2CONTACTS

**Scan2Contacts** מוסיפה סרגל כלים קטן ל-Outlook, שנטען עם הפעלת Outlook.



סרגל הכלים של Scan2Contacts ב- Outlook

תאור	שם	כפתור
פותח חלון <b>Scan2Contacts</b> עם מידע על הגרסה, התקנה ואפשרויות תמיכת סורק	Scan2Contacts	
כפתורי המצב מציינים את המצב הנוכחי של האפליקציה: = מופעל, הסורק מחובר = מופעל, הסורק אינו מחובר = מופסק	מצב	  

**הערה:** אם **Scan2Contacts** מופעל, האפליקציה תוזה את מצב הסורק (מחובר / מנותק) באופן אוטומטי, ותחליף את צבע האייקון בהתאם. אם האפליקציה מופסקת, לא מבוצע כל זיהוי של מצב הסורק.

הסורק חייב להיות מכויל לפני סריקת כרטיסי ביקור, קרא בבקשה את ההוראות בעמוד 12 עבור "כיוול הסורק". ברגע שהסורק מכויל וודא שחלון התצורה סגור על מנת להתחיל לסרוק כרטיסי ביקור.

על מנת לסרוק כרטיסי ביקור, הכנס את כרטיס הביקור לתוך הסורק כאשר עם הטקסט כלפי מטה. אם הכרטיס הינו כרטיס אופקי, מקם את הכרטיס בתוך הסורק בצורה אופקית ואם הכרטיס אנכי, מקם את הכרטיס בתוך הסורק בצורה אנכית. (אם לא תעשה זאת, התוכנה תסובב את הכרטיס באופן אוטומטי.)

## מצב האפליקציה

כאשר האפליקציה נטענת, מצבה קבוע על **מופעל** כברירת מחדל.

### קביעת מצב האפליקציה

- לחץ על כפתור המצב על מנת להחליף בין מצבי **מופעל** ו**מופסק**.
- אם האפליקציה מופעלת (כפתור ירוק), לחיצה על כפתור המצב תפסיק את האפליקציה והכפתור ייצבע באפור.
- אם התרחשה טעות במהלך טעינת האפליקציה, המצב ייקבע **כמופסק**. אתה יכול לנסות להפעיל את האפליקציה על ידי לחיצה על כפתור המצב. אם זה לא עוזר, בדוק אם הסורק מחובר כראוי ונסה שנית.

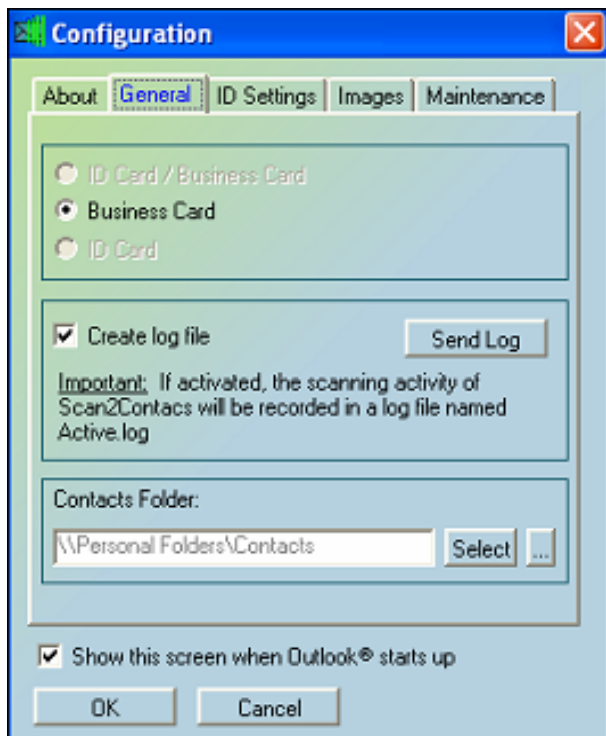
## חלון ההגדרות

חלון ה- Scan2Contacts נפתח על ידי לחיצה על כפתור ה- Scan2Contacts שנמצא על סרגל הכלים של Scan2Contacts.



- הראה מסך זה עם הפעלת Outlook ( Show this screen ) when Outlook starts up) – אם תיבה זו מסומנת, חלון Scan2Contacts ייפתח בכל פעם שה- Outlook מופעל.

- לחלון Scan2Contacts חמש לשוניות:
1. לשונית אודות – מציגה אינפורמציה גרסה.
  2. לשונית כללי – מאפשרת לך ליצור התקנת קובץ רישום ולבחור בתיקיית ה- Outlook בה נשמר התוכן הסרוק.



- יצירת קובץ לוג – אם תיבה זו מסומנת, פעילות הסריקה תירשם בקובץ בשם Scan2Contacts.log. במקרה של בעיות, לחיצה על הכפתור הסמוך לתיבת הסימון תשלח את קובץ הרישום הזה באופן אוטומטי לתמיכת סי אם אם אין.

## ■ תיקיית אנשי קשר

לחץ על כפתור זה על מנת לפתוח את עץ התיקיות הכללי של Outlook, ממנו אתה יכול לבחור כל תיקיית Outlook כולל תיקיות שאינן מקומיות.



לחץ על כפתור זה על מנת לפתוח את רשימת תיקיות אנשי הקשר ובחר את תיקיית Outlook בה יאוחסנו התכנים הסרוקים.



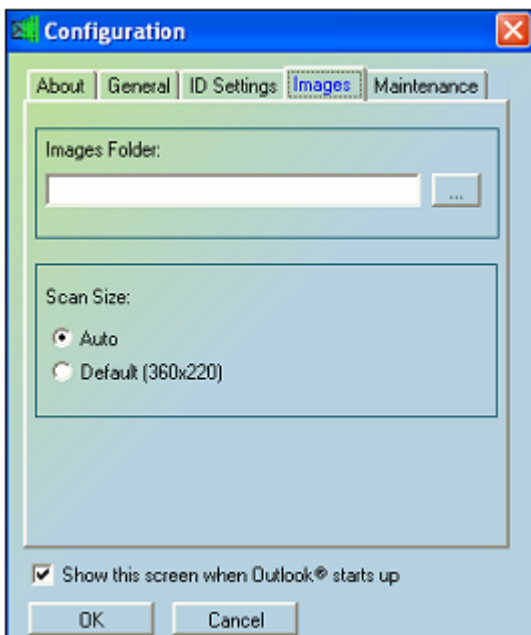

---

**הערה:** האופציות האפורות (תעודות זהות / כרטיסי ביקור ותעודות זהות) אינן זמינות עם סורק ScanShell 800NR.

---

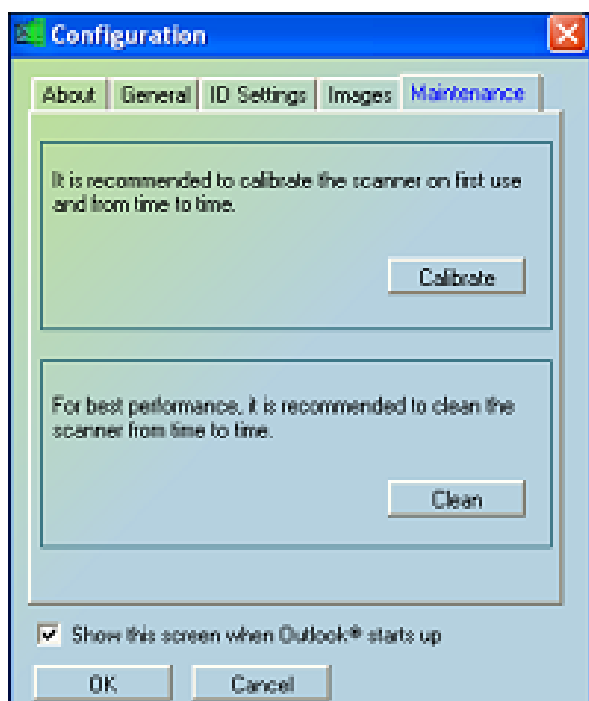
3. לשונית הגדרות תעודת זהות – לשונית זו אינה זמינה עם סורק ScanShell 800NR.

4. **לשונית תמונה** – לשונית זו מאפשרת לך לבחור את התיקייה בה יישמרו באופן אוטומטי תמונות הכרטיסים הסרוקים, ומאפשרת גם לציין את גודל התמונה.



- **תיקיית תמונות** – לחץ על כפתור העיון מימין ובהר תיקייה בה אתה מעוניין לשמור את התמונות של הכרטיסים הסרוקים.
- **גודל סריקה** – ציין את גודל התמונה הנסרקה:
  - מצב אוטומטי – הסורק מזהה את גודל הכרטיס באופן אוטומטי.
  - ברירת מחדל – שומר את התמונה בגודל ברירת מחדל של כרטיסי ביקור 9x5 ס"מ. זוהי האפשרות הטובה ביותר עבור סריקת כרטיסים בצבעים כהים.

5. לשונית תמיכה – לשונית זו משמשת לכיול ולניקוי הסורק.



## כיול הסורק

כיול הסורק מאפס את חיישן הצבע של הסורק ויוצר דיוק גבוה יותר בתהליך הזיהוי של ה-OCR. כאשר אתה משתמש בסורק בפעם הראשונה, התוכנה תנחה אותך לכייל את הסורק.

- כיול הסורק הוא רעיון טוב גם כאשר את מבחין בהידרדרות באיכות הסריקה וה-OCR.



## תהליך הכיול

- פתח את Outlook
- פתח את חלון ה- Scan2Contacts
- לחץ על כפתור 'כיייל סורק'.
- הכנס את נייר הכיול שהגיע עם הסורק (גיליון הנייר עם הפסים השחורים). וודא בבקשה שהצד של נייר הכיול עם הפסים השחורים נמצא עם פניו כלפי מטה.
- לחץ OK

---

**הערה:** הסורק חייב לעבור כיול לפני השימוש הראשון

---

## ניקוי הסורק

מומלץ לנקות את הסורק מזמן לזמן, במיוחד אם אתה מבחין בחריגות או בהידרדרות בסריקה או באיכות ה-OCR.

- פתח את outlook
- פתח את חלון ה- Scan2Contacts. לחץ על כפתור 'נקה סורק'.
- הכנס את נייר הניקוי שהגיע עם הסורק. באפשרותך להוסיף מספר טיפות של אלכוהול או תמיסת ניקוי לנייר הניקוי.
- לחץ OK.

## סריקת כרטיס ביקור

**סריקת כרטיס ביקור הוא תהליך פשוט:**

- הכנס את כרטיס הביקור אל תוך הסורק.
- המתן עד אשר הכרטיס נסרק ונתוניו מעובדים.

- חלון איש קשר חדש יפתח לך בתוכנת ה – Outlook וכל הפרטים שנשלפו מן הכרטיס, יוצגו בשדות המתאימים. תוכל לערוך את הפרטים ולהוסיף דברים ושמור ידנית, או שתוכל מייד לסרוק כרטיס נוסף. במקרה זה איש הקשר ישמר באופן אוטומטי.

## 4. נספח א': איתור תקלות

פטרון	תיאור
<p>Scan2Contacts לא יכולה לעבוד כאשר אפליקציית סי אס אס אן אחרת רצה. על מנת להפעיל את Scan2Contacts, סגור את האפליקציה האחרת ולחץ על כפתור המצב בסרגל הכלים.</p>	<p>כאשר אני מנסה להפעיל את Scan2Contacts אני מקבל הודעת שגיאה שאומרת שאפליקציית סי אס אס אן אחרת פתוחה.</p>
<p>Scan2Contacts לא הצליחה להיטען. בדוק אם הסורק מחובר כראוי, ולחץ על כפתור המצב בסרגל הכלים. אם Scan2Contacts אינה מופעלת, התקשר עם צוות התמיכה.</p>	<p>פתחתי את Outlook וקיבלתי הודעת שגיאה מ- Scan2Contacts</p>
<p>נסה להפעיל את האפליקציה על ידי לחיצה על כפתור המצב. אם זה לא עוזר, בדוק אם הסורק מחובר כראוי ונסה שנית.</p>	<p>כאשר האפליקציה עולה, היא נמצאת במצב "מופסק".</p>
<p>נקה וכייל את הסורק, ראה עמוד 12.</p>	<p>ישנן חריגות או הידרדרות בסריקה ובאיכות ה-OCR</p>

<p>כייל מחדש את הסורק שלך, ראה כיול הסורק, עמוד 12.</p>	<p>לאחר הסריקה, התמונה שחורה</p>
<p>כייל מחדש את הסורק שלך, ראה כיול הסורק, עמוד 12.</p>	<p>קו שחור באמצע הסריקה</p>
<p>וודא שהכרטיס ממוקם בתוך הסורק כאשר הטקסט מופנה כלפי מטה.</p>	<p>Outlook קופא כאשר אני סורק כרטיס ביקור</p>
<p>כייל בבקשה מחדש את הסורק ונסה שנית. (ראה כיול הסורק, עמוד 12)</p>	<p>כאשר כרטיס נסרק מופנה כלפי מטה, חלון העיבוד פשוט נתקע ונועל את ה-Outlook</p>
<p>נתק בבקשה כל התקני כף יד או טלפונים חכמים, הפסק "סנכרון פעיל" והפעל מחדש את Outlook</p>	<p>Scan2Contacts אינו מופיע ב-Outlook שלי</p>
<p>דבר זה מתרחש בדרך כלל כאשר המחשב מכבה את יציאת ה-USB על מנת לחסוך בכוח. נסה לנתק את הסורק ולחבר אותו בחזרה. עבור פתרון קבוע: 1. הקש עם הלחצן הימני של</p>	<p>הסורק מפסיק לעבוד לאחר שהיה במצב המתנה לזמן מה</p>

<p>העכבר על "המחשב שלי"          ובחר ב"ניהול"          2. בצד השמאלי של "ניהול          מחשב" לחץ "מנהל התקנים"          3. מימין, חפש אחר "בקרי אפיק          טורי אוניברסאלי" או "בקר          "USB"          4. לחץ לחצן ימני על " USB          "ROOT HUB" ובחר          "מאפיינים"          5. בחר בלשונית "ניהול צריכת          חשמל" והסר את הסימון          מ"<b>אפשר למחשב לכבות          התקן זה כדי לחסוך בצריכת          חשמל</b>", ואז לחץ אישור.          6. חזור על כך עבור כל " USB          "ROOT HUB"          7. הפעל מחדש את המחשב</p> <p>יתכן שתצטרך גם להתקין עדכון          ממיקרוסופט. למידע נוסף:  <a href="http://support.microsoft.com/?kbid=822603">http://support.microsoft.com/?kbid=822603</a></p>	
<p>צור קשר עם התמיכה הטכנית שלנו ב-  <a href="http://www.scan2contacts.com">www.scan2contacts.com</a>.</p>	<p>כל בעיה או שאלה אחרת</p>